

# hilde

made in heidelberg



4-Zimmer-Wohnung 1. OG

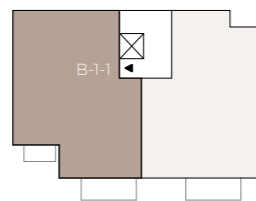
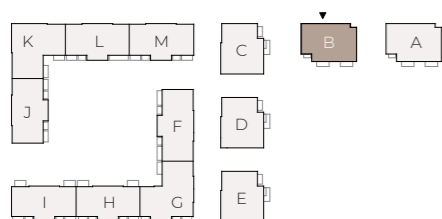
Wohnen   Essen	40,1 m <sup>2</sup>
Kochen	11,7 m <sup>2</sup>
Diele	15,4 m <sup>2</sup>
Schlafen	15,3 m <sup>2</sup>
Zimmer 1	12,5 m <sup>2</sup>
Zimmer 2	11,0 m <sup>2</sup>
Bad	8,8 m <sup>2</sup>
Duschbad	8,2 m <sup>2</sup>
Abstellraum	3,1 m <sup>2</sup>
Balkon 1 (10,75 x 0,5)	5,4 m <sup>2</sup>
Balkon 2 (4,66 x 0,5)	2,3 m <sup>2</sup>

**Gesamtwohnfläche 133,8 m<sup>2</sup>**

\* barrierefrei

## Haus B . Wohnung B-1-1 \*

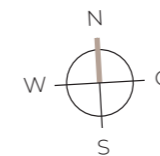
[www.kalkmann-wohnwerte.de](http://www.kalkmann-wohnwerte.de)



Maßstab 1 : 75



Maße sowie Verlegeart der Fliesen sind unverbindlich und können abweichen.



Ein Projekt der Hospital-Wohnquartier am Park Heidelberg GmbH & Co. KG, ein gemeinsames Unternehmen von EPPLÉ, Conceptplan und Kalkmann Wohnwerte.

**K** KALKMANN  
WOHNWERTE