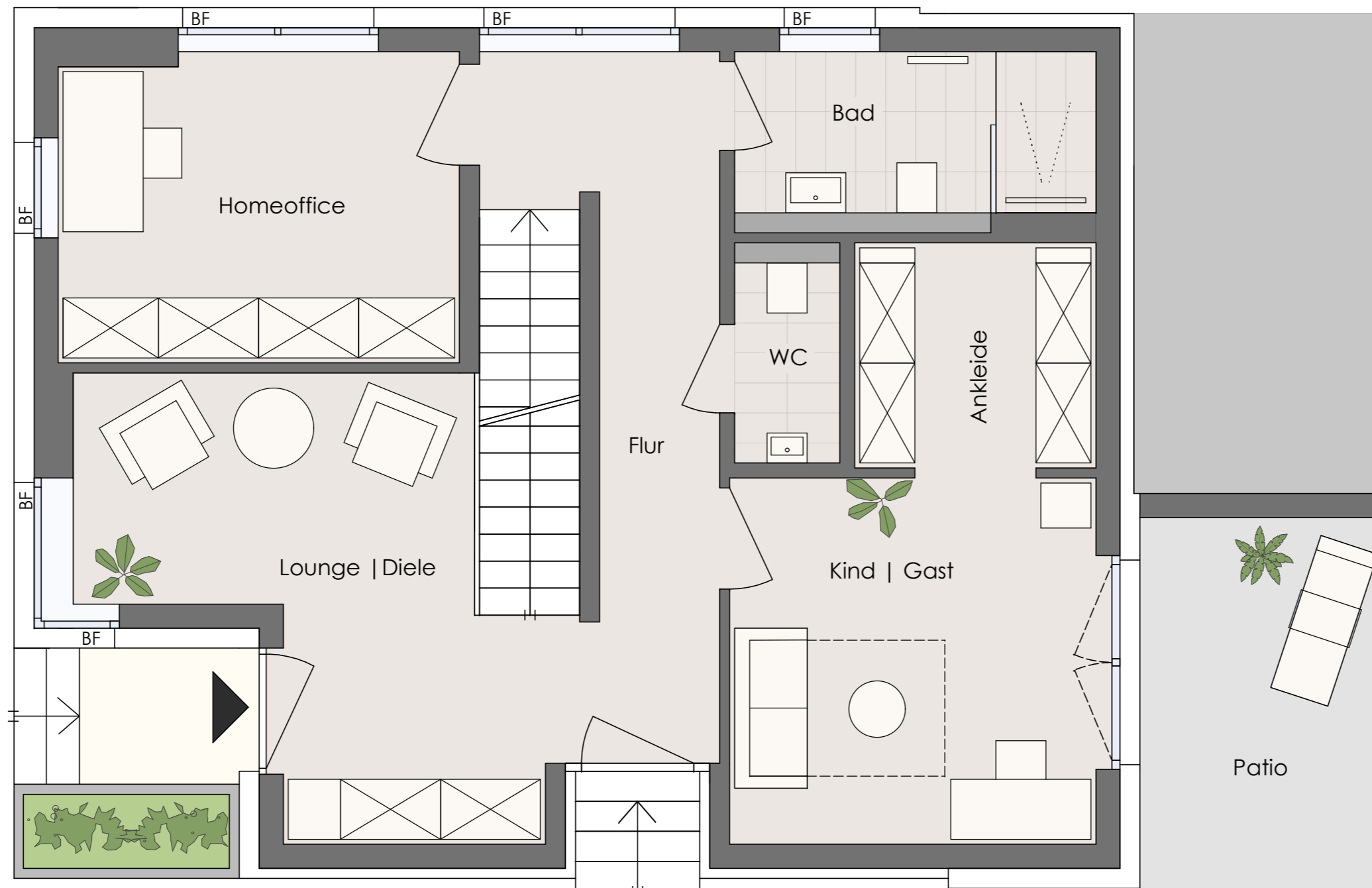


UEBERLE

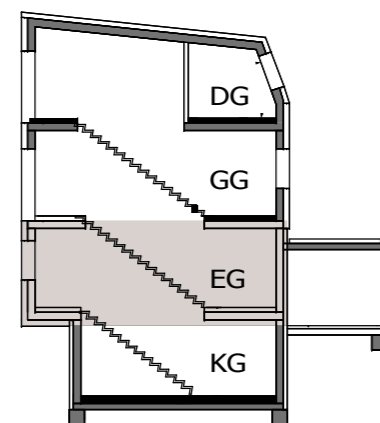


Eingangsgeschoss

Homeoffice	12,2 m ²
Flur	10,3 m ²
Bad	6,1 m ²
WC	2,2 m ²
Ankleide	5,4 m ²
Kind Gast	13,6 m ²
Lounge Diele	16,0 m ²
Wohnfläche EG	65,8 m²
Nutzfläche	75,5 m ²
Wohnfläche	223,7 m ²
Gesamfläche	299,2 m ²

Einfamilienhaus

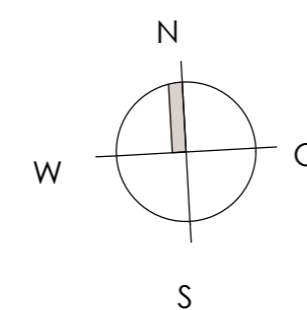
www.kalkmann-wohnwerte.de



Maßstab 1 : 50



Maße sind unverbindlich und können von den tatsächlich gebauten Maßen abweichen!
Einrichtungsgegenstände sind nicht Gegenstand des Angebotes.



K KALKMANN
WOHNWERTE

UEBERLE

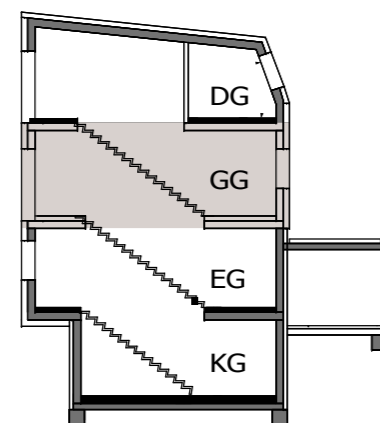


Gartengeschoss

Wohnen	35,3 m ²
Kochen Essen	40,5 m ²
Terrasse (13,25 x 0,50)	6,6 m ²
Pergola (23,10 x 0,25) "im Garten"	5,8 m ²
Wohnfläche GG	88,2 m²
Nutzfläche	75,5 m ²
Wohnfläche	223,7 m ²
Gesamtfläche	299,2 m ²

Einfamilienhaus

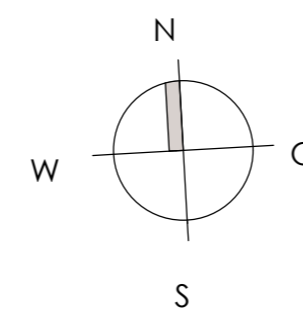
www.kalkmann-wohnwerte.de



Maßstab 1 : 50

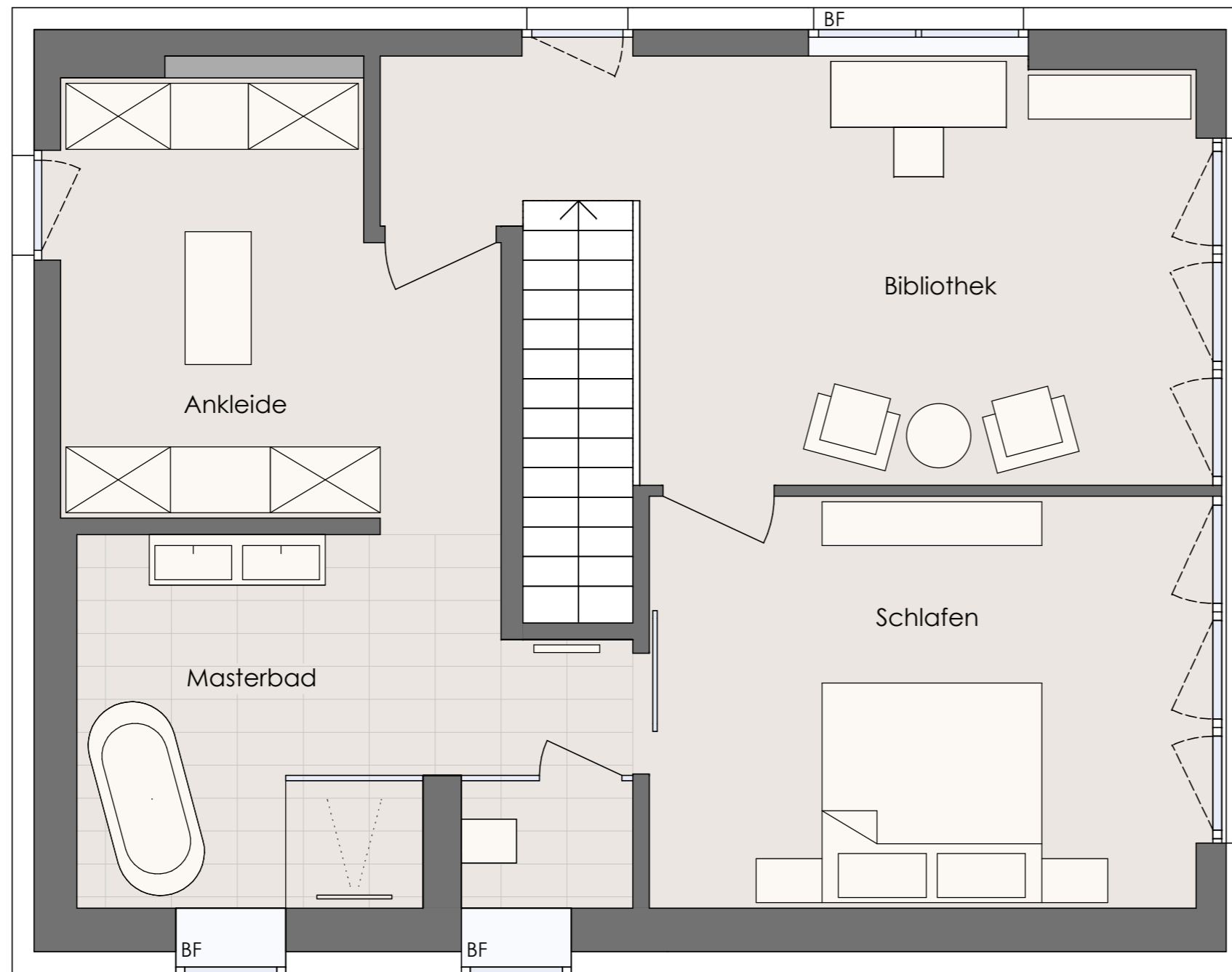


Maße sind unverbindlich und können von den tatsächlich gebauten Maßen abweichen!
Einrichtungsgegenstände sind nicht Gegenstand des Angebotes.



K KALKMANN
WOHNWERTE

UEBER ER LE ✓

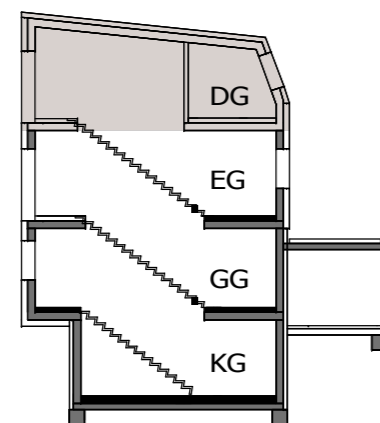


Dachgeschoss

Bibliothek	23,4 m ²
Schlafen	18,0 m ²
Masterbad	14,2 m ²
Ankleide	14,1 m ²
Wohnfläche DG	69,7 m²
Nutzfläche	75,5 m ²
Wohnfläche	223,7 m ²
Gesamtfläche	299,2 m ²

Einfamilienhaus

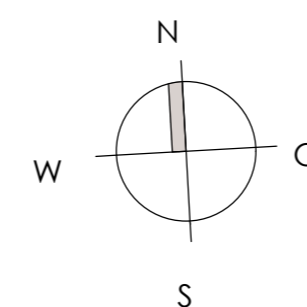
www.kalkmann-wohnwerte.de



Maßstab 1 : 50

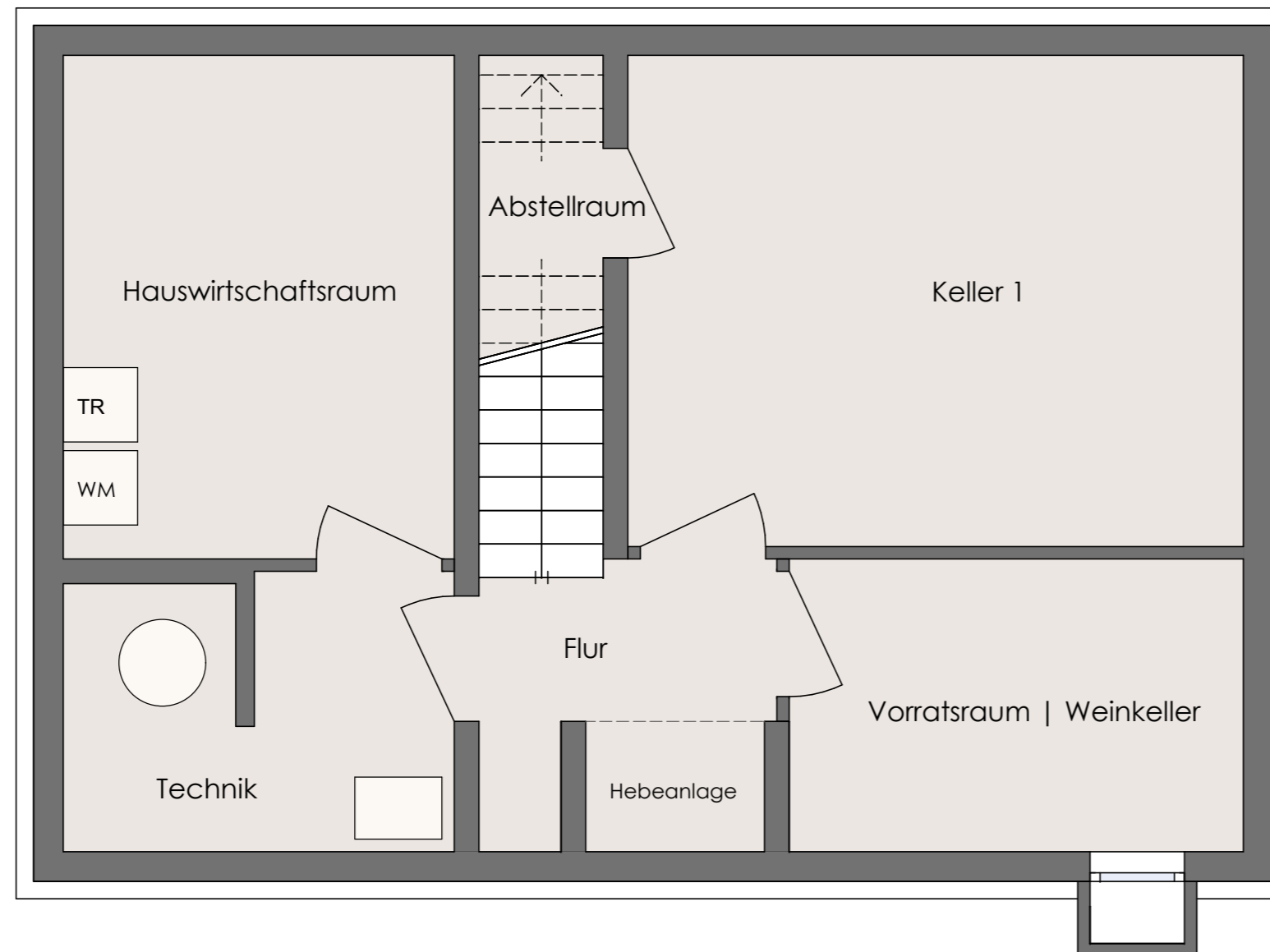


Maße sind unverbindlich und können von den tatsächlich gebauten Maßen abweichen!
Einrichtungsgegenstände sind nicht Gegenstand des Angebotes.



K KALKMANN
WOHNWERTE

UEBERLE



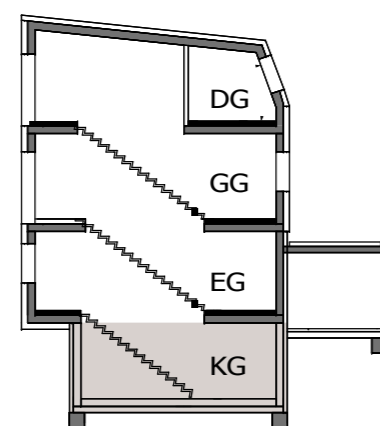
Kellergeschoss

Hauswirtschaftsraum	12,6 m ²
Vorratsraum Weinkeller	8,5 m ²
Abstellraum	1,8 m ²
Keller 1	19,5 m ²
Flur	3,5 m ²
Hebeanlage	1,5 m ²
Technik	6,7 m ²
Nutzfläche KG	54,1 m²

Nutzfläche	75,5 m ²
Wohnfläche	223,7 m ²
Gesamtfläche	299,2 m ²

Einfamilienhaus

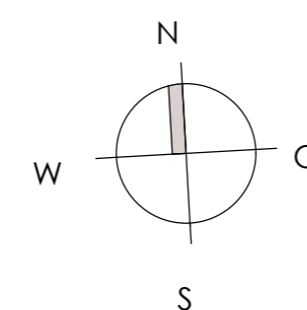
www.kalkmann-wohnwerte.de



Maßstab 1 : 50



Maße sind unverbindlich und können von den tatsächlich gebauten Maßen abweichen!
Einrichtungsgegenstände sind nicht Gegenstand des Angebotes.



K KALKMANN
WOHNWERTE