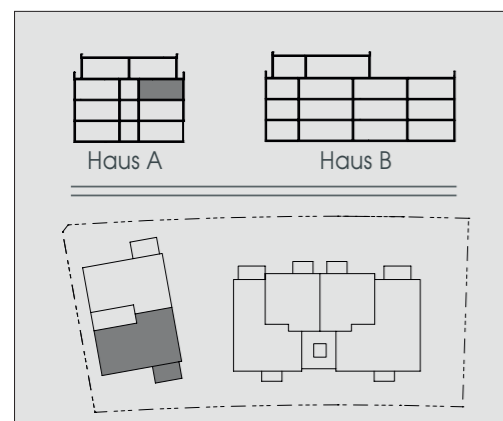


HAUS A

2. OBERGESCHOSS

4-Zi.-Whg. A.2.2



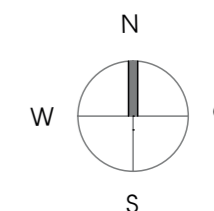
Wohnen/Essen/Kochen	44,4 m <sup>2</sup>
Gast/Arbeiten	11,0 m <sup>2</sup>
WC	1,8 m <sup>2</sup>
Flur	4,8 m <sup>2</sup>
Eingang	6,7 m <sup>2</sup>
Abstellraum	1,8 m <sup>2</sup>
Balkon (10,0 x 0,5)	5,0 m <sup>2</sup>

**Gesamtwohnfläche 2. OG 75,5 m<sup>2</sup>**

KONTAKT

06221/65 00 80

INFO@KALKMANN-WOHNWERTE.DE

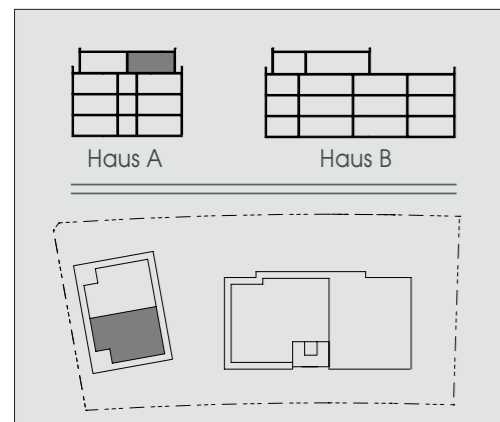


MASSE SIND UNVERBINDLICH UND KÖNNEN VON DEN  
TATSÄCHLICH GEBAUTEN MASSEN ABWEICHEN!

HAUS A

DACHGESCHOSS

4-Zi.-Whg. A.2.2



Schlafen	14,3 m <sup>2</sup>
Zimmer 2	11,6 m <sup>2</sup>
Flur	10,1 m <sup>2</sup>
Bad	9,8 m <sup>2</sup>
Abstellraum	2,6 m <sup>2</sup>
Terrasse (7,1 x 0,5)	3,6 m <sup>2</sup>

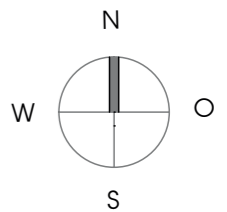
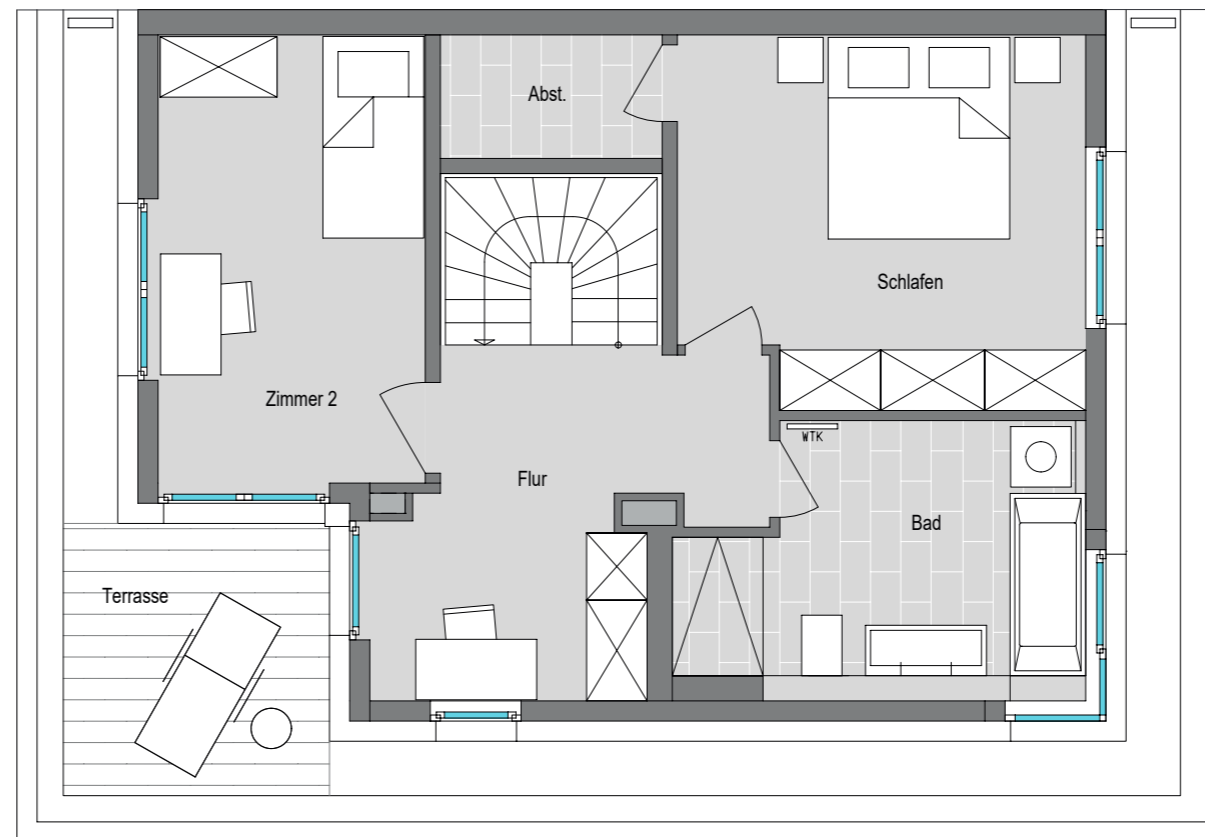
**Gesamtwohnfläche DG**      **52,0 m<sup>2</sup>**

**Gesamtwohnfläche A.2.2**      **127,5 m<sup>2</sup>**

KONTAKT

06221/650080

INFO@KALKMANN-WOHNWERTE.DE



MASSE SIND UNVERBINDLICH UND KÖNNEN VON DEN  
TATSÄCHLICH GEBAUTEN MASSES ABWEICHEN!