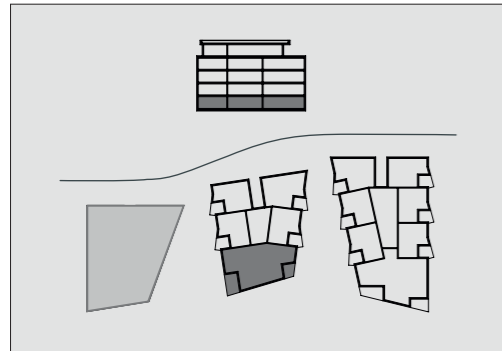


4-Zi.-Whg. 2.0.3



| | |
|-------------------------|---------------------|
| Wohnen Essen Kochen | 52,6 m ² |
| Schlafen | 16,4 m ² |
| Kind | 12,8 m ² |
| Gast Arbeiten | 10,0 m ² |
| Flur | 8,7 m ² |
| Diele | 6,2 m ² |
| Bad | 6,5 m ² |
| Abstellraum | 2,4 m ² |
| Duschbad | 3,9 m ² |
| Terrasse 1 (15,4 x 0,5) | 7,7 m ² |
| Terrasse 2 (8,4 x 0,5) | 4,2 m ² |

Gesamtwohnfläche 131,4 m²

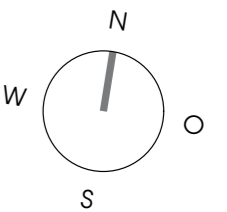
Garten mit 129 m² (Sondernutzung)

* Barrierefrei

KONTAKT

06221/650080

INFO@KALKMANN-WOHNWERTE.DE



MASSE SIND UNVERBINDLICH UND KÖNNEN VON DEN TATSÄCHLICH GEBAUTEN MASSEN ABWEICHEN!