

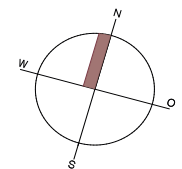
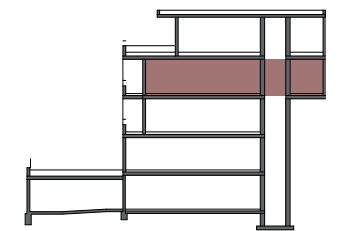
P65

WOHNEN
ENTSPANNEN
GENIESSEN

WOHNUNG 3 2. OBERGESCHOSS

Diele/Gard.	14,4 m ²
Duschbad	5,4 m ²
Zimmer 1	19,5 m ²
Zimmer 2	14,9 m ²
Technik/Abst.	5,6 m ²
Schlafen	17,2 m ²
Flur 2	4,4 m ²
Ankleide	6,0 m ²
Bad	12,0 m ²
Duschbad	4,9 m ²
Homeoffice/Gast	23,5 m ²
Kochen Essen	25,0 m ²
Wohnen	29,6 m ²
Flur 1	10,4 m ²
Balkon (17,9 m ² /2)	9,0 m ²
Terrasse Süd (5,4 m ² /2)	2,7 m ²

Gesamtwohnfläche: 204,5 m²



Haftungsausschluss: Maße sind unverbindlich und können von den tatsächlich gebauten Maßen abweichen! Einrichtungsgegenstände sind nicht Gegenstand des Angebotes.



Maßstab 1: 100

