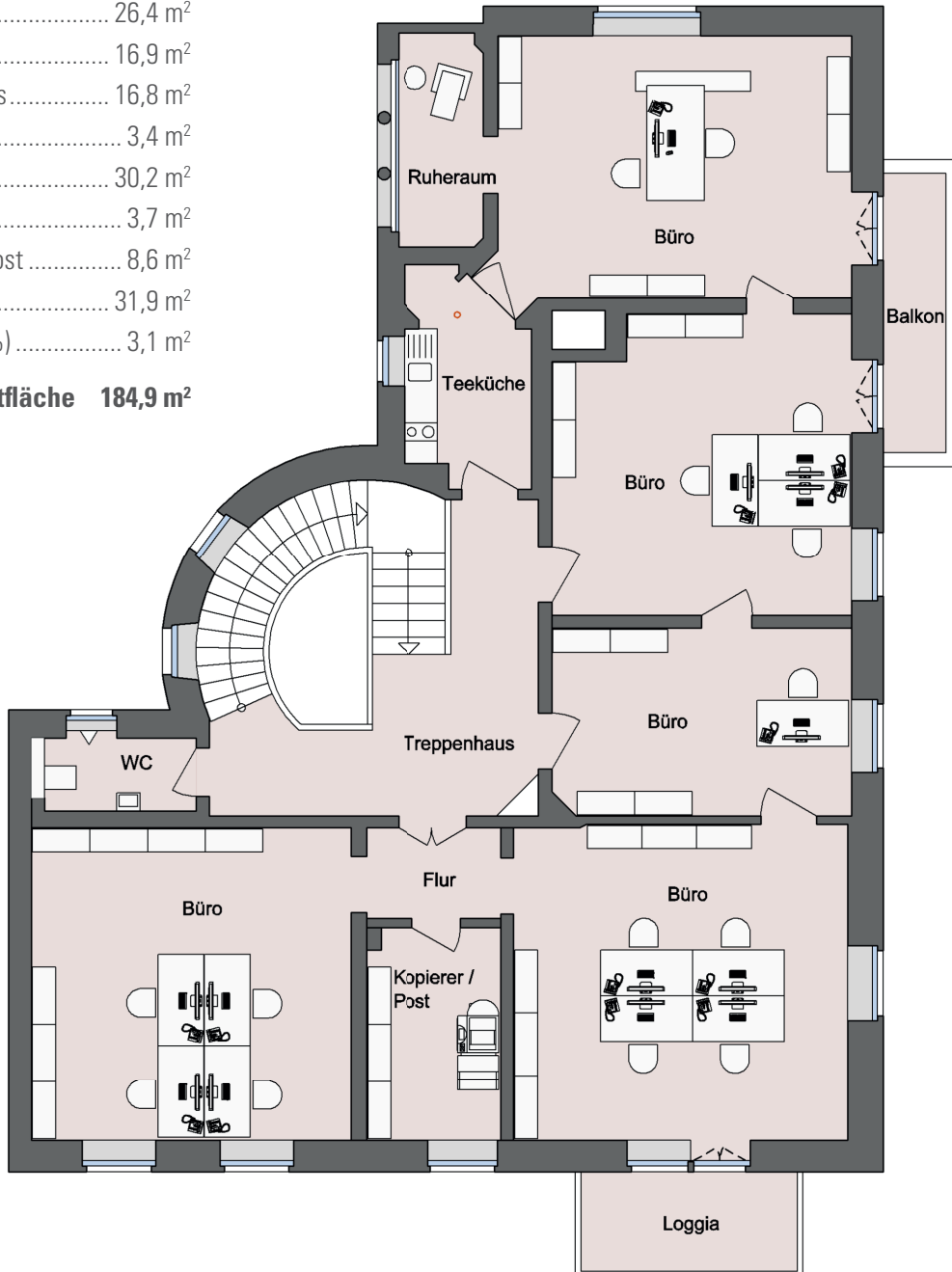


GRUNDRISS / OBERGESCHOSS

| | |
|------------------------|----------------------------|
| Ruheraum | 5,3 m ² |
| Büro | 28,5 m ² |
| Balkon (50%) | 2,7 m ² |
| Teeküche | 7,5 m ² |
| Büro | 26,4 m ² |
| Büro | 16,9 m ² |
| Treppenhaus | 16,8 m ² |
| WC | 3,4 m ² |
| Büro | 30,2 m ² |
| Flur | 3,7 m ² |
| Kopierer/ Post | 8,6 m ² |
| Büro | 31,9 m ² |
| Loggia (50%) | 3,1 m ² |
| OG Gesamtfläche | 184,9 m² |



* Es handelt sich hierbei um einen unverbindlichen Möblierungsvorschlag.