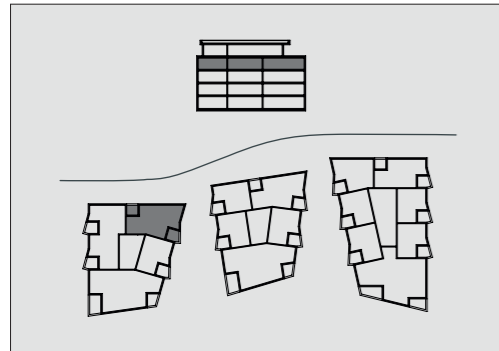


### 3-Zi.-Whg. 1.3.1



Wohnen   Essen   Kochen	35,8 m <sup>2</sup>
Schlafen	12,3 m <sup>2</sup>
Kind	10,3 m <sup>2</sup>
Bad	5,1 m <sup>2</sup>
Diele	7,2 m <sup>2</sup>
Gäste-WC	1,9 m <sup>2</sup>
Abstellraum	1,6 m <sup>2</sup>
Terrasse (8,1 x 0,5)	4,1 m <sup>2</sup>
Loggia (6,5 x 0,5)	3,2 m <sup>2</sup>

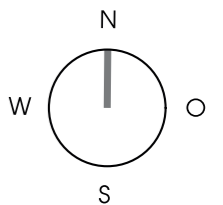
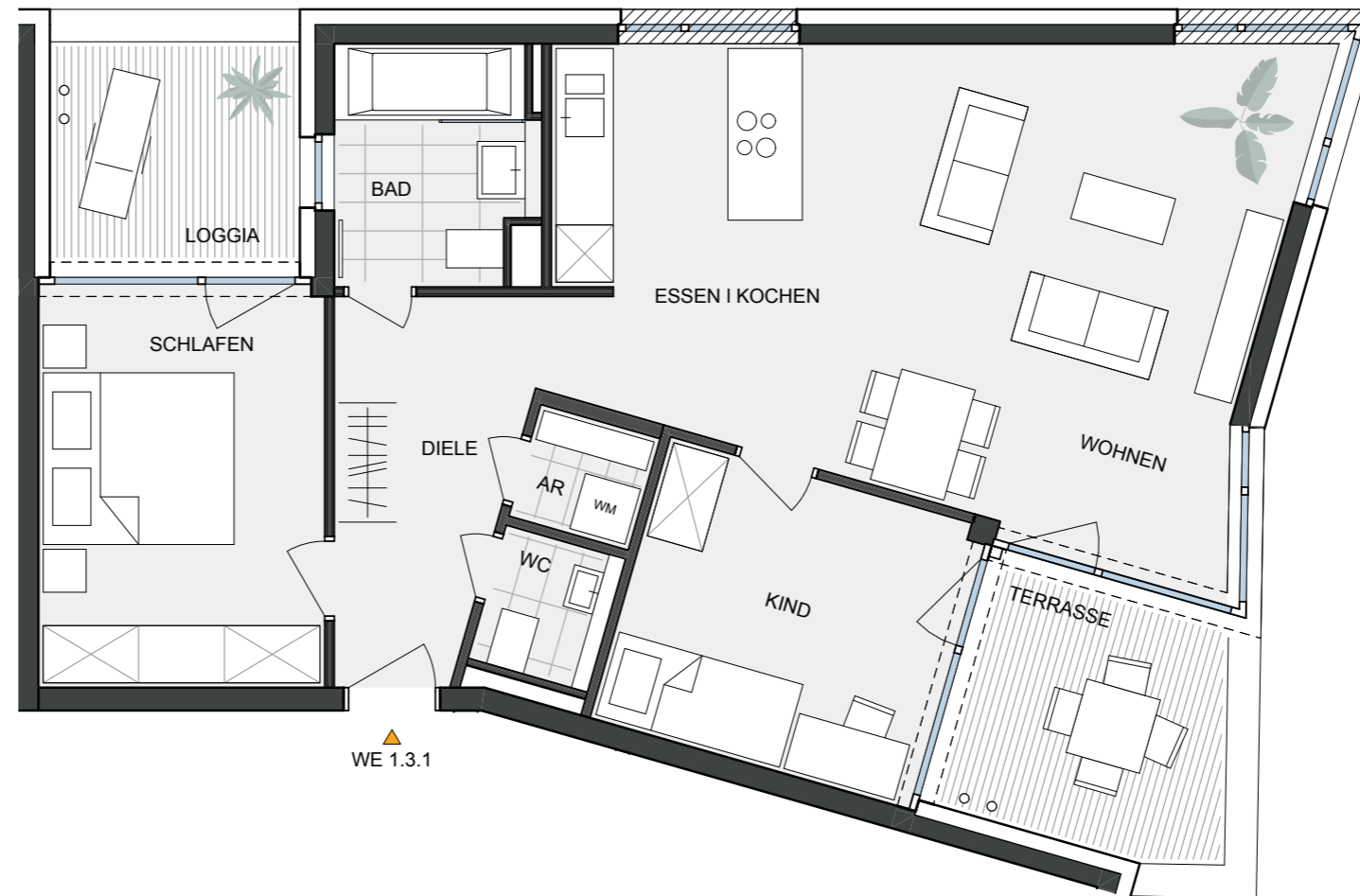
**Gesamtwohnfläche** 81,5 m<sup>2</sup>

**Hinweis:** Preisgebundener Wohnraum;  
über weitere Details informieren wir Sie gerne.

#### KONTAKT

06221/650080

INFO@KALKMANN-WOHNWERTE.DE



MASSE SIND UNVERBINDLICH UND KÖNNEN VON DEN  
TATSÄCHLICH GEBAUTEN MASSES ABWEICHEN!