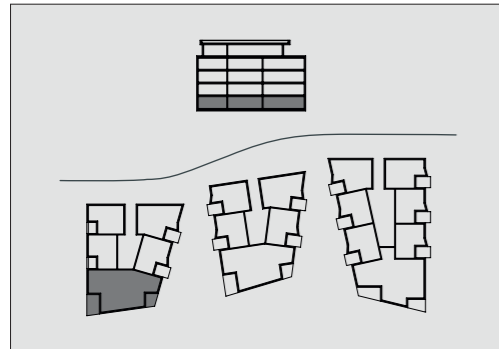


## 4-Zi.-Whg. 1.0.3



Wohnen   Essen   Kochen	52,6 m <sup>2</sup>
Schlafen	16,4 m <sup>2</sup>
Kind	12,8 m <sup>2</sup>
Gast   Arbeiten	10,2 m <sup>2</sup>
Flur	8,7 m <sup>2</sup>
Diele	6,2 m <sup>2</sup>
Bad	6,5 m <sup>2</sup>
Abstellraum	2,4 m <sup>2</sup>
Duschbad	3,9 m <sup>2</sup>
Terrasse 1 (15,5 x 0,5)	7,8 m <sup>2</sup>
Terrasse 2 (8,4 x 0,5)	4,2 m <sup>2</sup>

**Gesamtwohnfläche** 131,6 m<sup>2</sup>

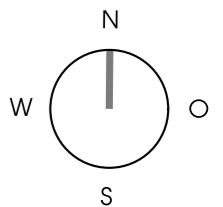
Garten mit 159 m<sup>2</sup> (Sondernutzung)

\* Barrierefrei

KONTAKT

06221/650080

INFO@KALKMANN-WOHNWERTE.DE



MASSE SIND UNVERBINDLICH UND KÖNNEN VON DEN TATSÄCHLICH GEBAUTEN MASSEN ABWEICHEN!